

ご案内

一般社団法人 鶴見区医師会

〒230-0051

横浜市鶴見区鶴見中央3-4-22

鶴見区休日急患診療所

電話：045-503-3851

鶴見区医師会訪問看護ステーション

電話：045-503-1265

鶴見区医師会介護支援ステーション

電話：045-503-1384

〒230-0001

横浜市鶴見区矢向2-13-5

鶴見区医師会矢向訪問看護ステーション

電話：045-716-8605

横浜型医療的ケア児・者等コーディネーター拠点

鶴見区コーディネーター拠点

電話：070-2628-1077

鶴見区医師会相談支援ステーション

電話：045-716-8605



詳細はこちらからもご覧いただけます
<http://www.tsurumi-zaitaku.net/>

鶴見区在宅医療連携拠点 さわやか相談室

〒230-0051

横浜市鶴見区鶴見中央3-4-22

鶴見区休日急患診療所ビル3階

電話：045-503-1289

FAX：045-503-1266

受付：平日 午前9時～午後5時

(土日祝日・年末年始は除く)

E-mail: zaitaku@sawayaka-tsurumi.jp

さわやか相談室出張開設

(済生会横浜市東部病院内)

〒230-0012 横浜市鶴見区下末吉3-6-1

* 対面でのみの相談になります。

* 当面の間は、毎週水曜 12時から15時に
開所しています。

横浜型医療的ケア児・者等コーディネーター拠点

鶴見区コーディネーター拠点

電話：070-2628-1077

FAX：045-716-8606

受付：平日 午前9時～午後5時

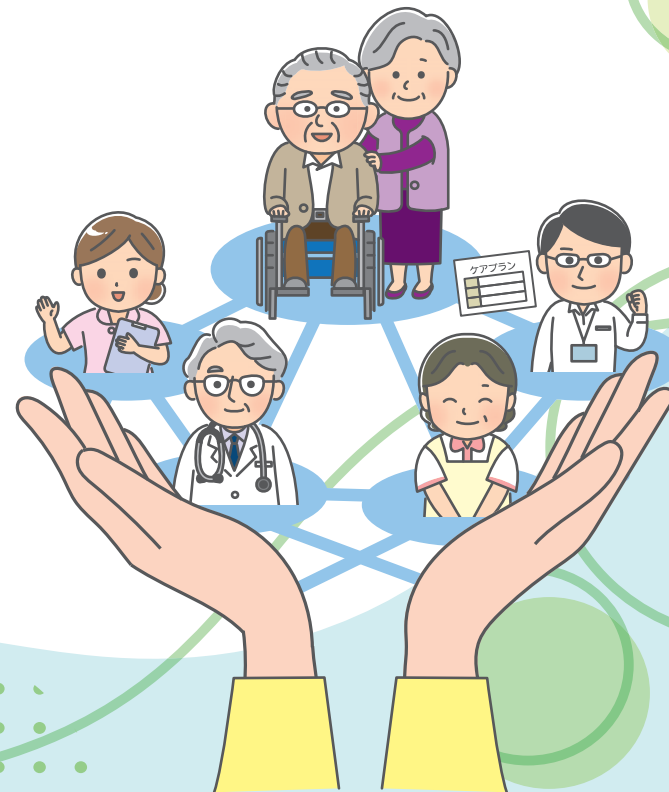
(土日祝日・年末年始は除きます)

支援する区：鶴見区・神奈川区

鶴見区 在宅医療連携拠点

さわやか 相談室

医療機関・事業所用



相談室

是非、ご活用ください



こんにちは 鶴見区医師会です。

鶴見区医師会では、地域の皆さまが医療・介護について安心して相談できる窓口として相談室を作りました。

病気を抱えた方が住み慣れた自宅で安心した自分らしい生活が送れるためには、病院・施設と地域（在宅）との連携が重要になります。

市民の皆さまが安心して、継続した在宅医療・介護を受けることができるように相談室をご活用ください。

鶴見区医師会 さわやか相談室

相談内容



●在宅医療について

- 鶴見区の在宅医療資源についての情報紹介
- 地域の往診医・訪問診療医の紹介
- 各科医療機関の紹介
- 訪問看護サービスの紹介

●在宅サービスについて

- 医療依存度の高い人が退院する際の療養相談
- 地域の訪問歯科医の紹介
- 訪問薬局の紹介

●ケアマネジャー支援

- 訪問看護同行
- ケース相談
- 医療的支援相談

●その他

- 在宅医療に関わる相談
- 地域ケア会議への参加
- 研修企画、講師派遣など
- 管理栄養士同行訪問
- つるみ在宅ケアネットワーク連携ノートに関する相談



ご相談は…



鶴見区医師会在宅部門スタッフが対応します。

まずはお電話をいただき、担当者が留守の場合はこちらから折り返しご連絡をいたします。

なお、当在宅部門には、訪問看護認定看護師と主任ケアマネジャーが在籍しております。

通称イエローノート

